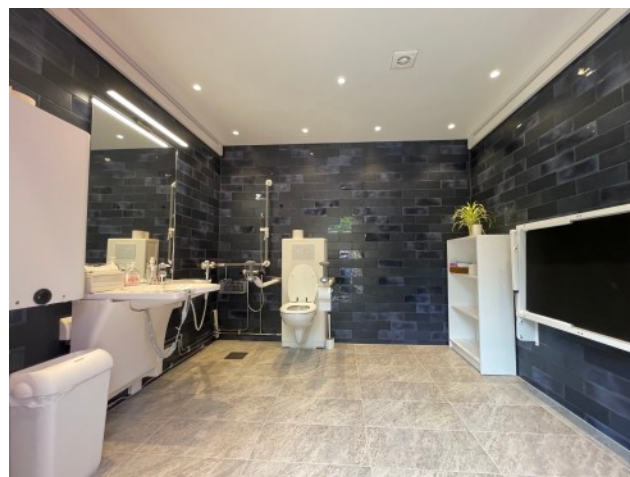


Toalettbeskrivning

När man gör en utflykt vill man gärna veta att det finns en lämplig toalett tillgänglig. Jag har därför försökt konstruera denna toalett så den skall kunna passa så många som möjligt.



Dörröppnare: Elektrisk via tryckknapp.

Tröskel: Minimal.

Ljus: Automatiskt via rörelsesensor.

Fläkt: Automatisk via rörelsesensor.

Dörröppningens bredd:

87 cm.

Fri vändradie med britsen uppfälld:

> 190 cm.

Fri vändradie med britsen nedfälld:

> 140 cm.

Höjd på WC-stol (elektriskt justerbar via fjärrkontroll):

47 - 69 cm.

Höjdskillnad från WC-sits till armstödens ovansida:

25 cm.

Höjd på handfat (elektriskt justerbar via fjärrkontroll):

72 - 97 cm.

Handfatet har stödhandtag och är manuellt skjutbart i sidled:

35 cm.

Höjden på skötbord (elektriskt justerbar via tryckknapp):

75 - 105 cm.

Avstånd från WC till handfat (manuellt justerbart):

40 - 67 cm.

Britsens höjd/bredd/längd:

61/70/190 cm.

Dusch som är åtkomlig från WC-stolen.

Bidé-dusch finns på handfatet och är åtkomlig ifrån toalettstolen.

Duschreglagen är halkskyddade och greppvänliga.

Klädkrokar finns i olika höjder.

Inredningen har bra kontrast mot väggen vilket är bra för synsvaga personer.

Spegeln går ända ner till handfatet.

Toaletten har rejäla armstöd med extra handtag för enklare uppresning.

Travers som täcker hela utrymmet. Egen sele behöver medtagas. Maxvikt: 200 kg.

Toaletten är åtkomlig för personer med EU-nyckel under tiden 1/5 - 30/9.

Projektet att ta fram denna toalett, som skall passa för alla, och därmed locka ut besökare i den vackra naturen, har möjliggjorts tack vare ett gott samarbete med Leader Södra Bohuslän samt med visst ekonomiskt stöd från Jordbruksverket och EU.



Europeiska jordbruksfonden för landsbygdsutveckling. Europa investerar i landsbygdsområden

